



COMMUNAUTÉ
PROFESSIONNELLE
TERRITORIALE
DE SANTÉ
TARBES ADOUR

PARCOURS DE SOINS TSLA

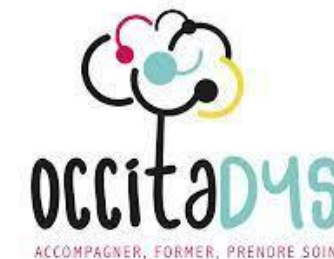
De la difficulté de concrétisation d'un parcours de soins

L'exemple du parcours TSLA

Pilotage : Katia Labrunée

Témoignage : Dr Nathalie Géhin-Wibaux

Modération : Elodie Hollebecque





COMMUNAUTÉ
PROFESSIONNELLE
TERRITORIALE
DE SANTÉ
TARBES ADOUR

Définition

Les troubles spécifiques du langage et des apprentissages (TSLA) appelés communément « troubles dys » sont la conséquence de troubles cognitifs spécifiques neuro-développementaux.

Certains de ces troubles affectent les apprentissages précoces : langage, geste, etc., d'autres affectent plus spécifiquement les apprentissages scolaires comme le langage écrit, le calcul.

L'appellation « TSLA » est une dénomination fonctionnelle, visant à rappeler la spécificité de ces troubles, non expliqués par une déficience intellectuelle globale.

PARCOURS DE SOINS TSLA

De la difficulté de concrétisation d'un parcours de soins

L'exemple du parcours TSLA

Pilotage : Katia Labrunée

Témoignage : Dr Nathalie Géhin-Wibaux

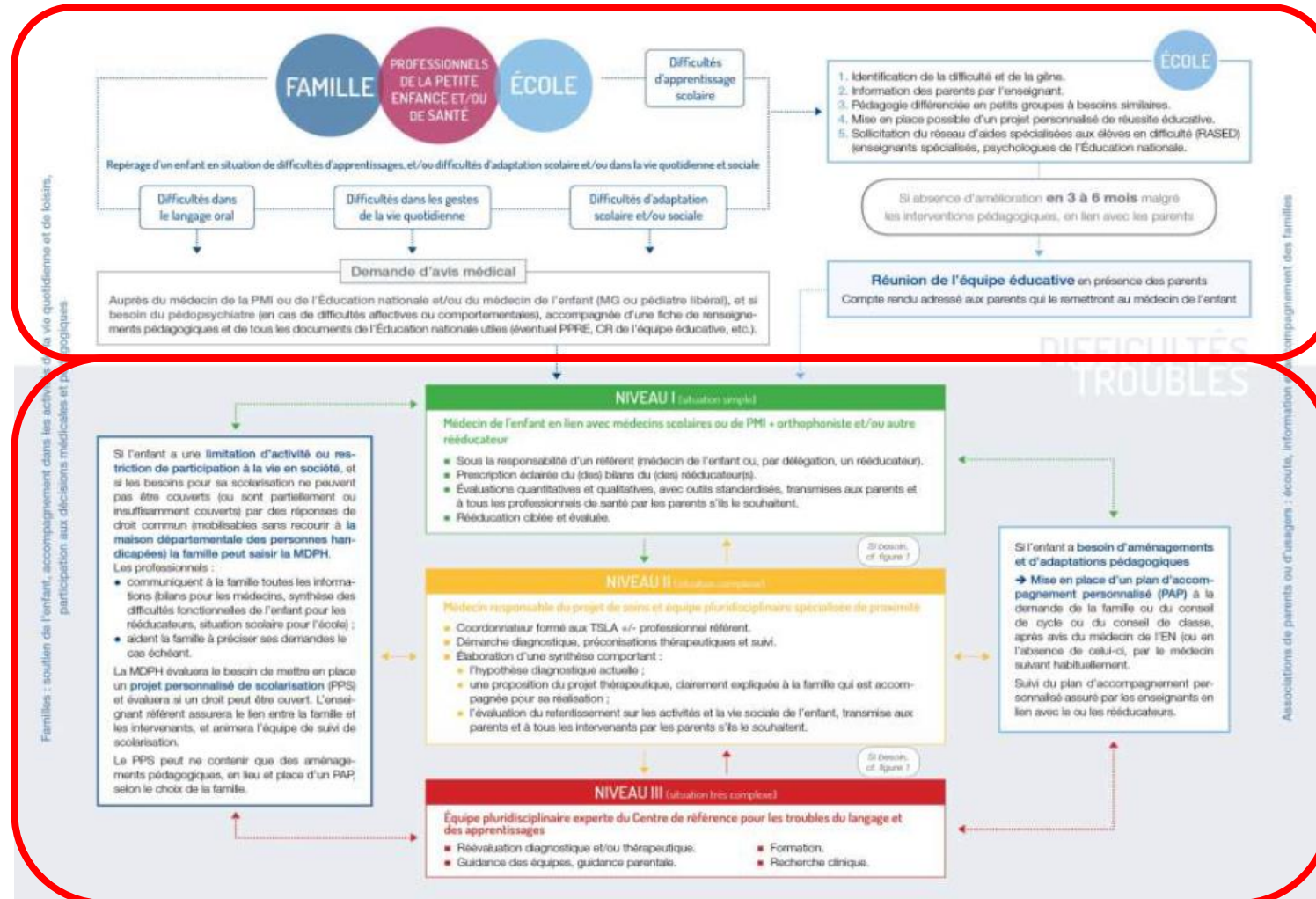
Modération : Elodie Hollebecque



Parcours de soins TSLA

Les recommandations de l'HAS

Famille



Associations

Un travail large et conséquent



- Projet « pertinence des soins »
- RESAPY « Parcours Trouble du Neurodéveloppement »

- Formation pluriprofessionnelle
- Répertoire et logigrammes de parcours
- L'entrée de parcours : repérage et coordination
- Outils pédagogiques d'adaptation
- Articulation avec les dispositifs existants



Articulation des dispositifs DAC PCO, TSLA



un soignant de 1^{er} recours
ou une famille



DAC 65
Dispositif d'appui
à la **coordination**
HAUTES-PYRÉNÉES

05 62 93 13 13

A pour objectif est de répondre aux situations complexes de
toutes pathologies pour des patients de tout âge.



La Plateforme de Coordination et d'Orientation des
Troubles du Neurodéveloppement:
A pour objectif de développer des parcours précoces afin de
favoriser le diagnostic et les futures prises en charge.
Plateforme dédié aux enfants de 0 à 6 ans.



Le parcours Trouble Spécifique du Langage et des
Apprentissages (TSLA):
A pour objectif la prise en charge du financement et de
la coordination des soins des TSLA
Plateforme dédié aux enfants de 7 à 15 ans.



Un travail large et conséquent : quelle conclusion ?

- Une problématique relevée
 - Accès aux soins en orthophonie très complexe dans le bassin Tarbes-Adour
 - Les patients avec besoin de soins orthophoniques arrivent dans le bureau de l'orthophoniste en moyenne 12 à 18 mois plus tard
- Comment faire différemment avec **pas plus de professionnels ?**
- Comment faire autrement avec **pas plus de temps dans nos bureaux ?**

La valeur ajoutée de la CPTS

- Une vue d'ensemble
 - Communiquer avec les dispositifs existants en ayant des interlocuteurs privilégiés et en travaillant ensemble
- Une vue spécifique
 - Quand les soignants parlent aux soignants
 - Soignants de même profession
 - Soignants de professions différentes dans un même parcours
 - Soignants vivant les mêmes difficultés de terrain au quotidien

La valeur ajoutée de la CPTS

M
E
T
T
R
E

E
N

L
I
E
N

- Une vue d'ensemble
 - Communiquer avec les dispositifs existants en ayant des interlocuteurs privilégiés et en travaillant ensemble
- Une vue spécifique
 - Quand les soignants parlent aux soignants
 - Soignants de même profession
 - Soignants de professions différentes dans un même parcours
 - Soignants vivant les mêmes difficultés de terrain au quotidien

COORDINATEUR

Actualité du parcours TSLA

La problématique d'accès aux soins en orthophonie dans le bassin Tarbes-Adour

- Des échanges réguliers avec le RESAPY

Les soignants parlent aux soignants

- Janvier 2023 : échange entre orthophonistes du département :
 - **Redéfinir les outils à disposition des professionnels libéraux**
 - DAC
 - OCCITADYS
 - **PPSO**
 - **LACT**
 - Les CPTS

Actualité du parcours TSLA

La problématique d'accès aux soins en orthophonie dans le bassin Tarbes-Adour

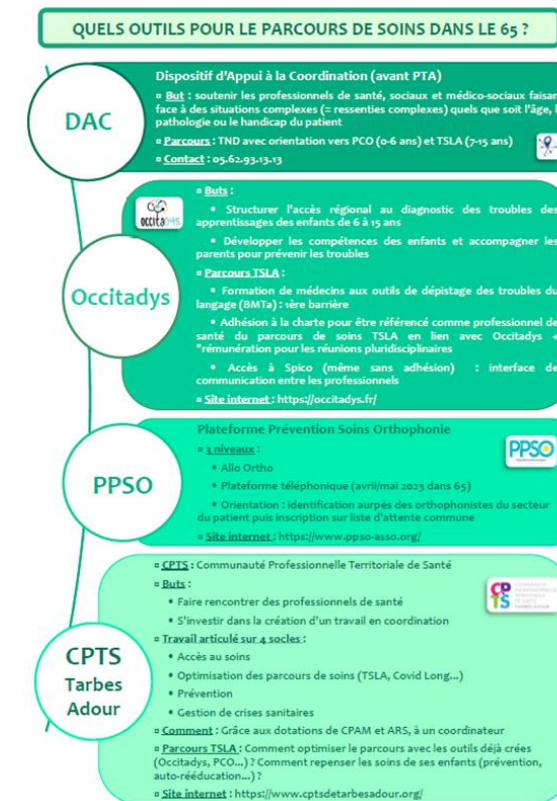
Janvier 2023 : échange entre orthophonistes du département

EFFET IMMEDIAT : de nombreux appels au DAC en rapport avec le Parcours TSLA

Recensement du DAC, du 28/01 au 28/02
= 27 sollicitations (appels à la permanence)

- ▶ Demande de recherche d'orthophoniste pour un bilan : 16
- ▶ Demande d'information sur les parcours : 7
- ▶ Guidance, orientation dans le parcours : 3
- ▶ Coordination de parcours complexe : 1

EFFET IMMEDIAT : une collègue synthétise les outils décrits en réunion



Actualité du parcours TSLA

La problématique d'accès aux soins en orthophonie dans le bassin Tarbes-Adour

- Des échanges réguliers avec le RESAPY

Les soignants parlent aux soignants

- Janvier 2023 : échange entre les orthophonistes du département :
 - Redéfinir les outils à disposition des professionnels libéraux
 - **Réfléchir à l'entrée de parcours**
 - **Réfléchir à des modifications dans nos modes d'intervention**
 - **Agir grâce au socle prévention des CPTS**

Actualité du parcours TSLA

La problématique d'accès aux soins en orthophonie dans le bassin Tarbes-Adour

Janvier 2023 : échange entre orthophonistes du département

EFFETS IMMEDIATS :

Réunion
pluriprofessionnelle
Mars 2023

- Meilleure définition du **rôle du médecin 1^{er} recours**
- Meilleure définition du **rôle de l'infirmière scolaire**
- Meilleure définition du principe de **gradation de l'aide par l'Education Nationale**

Formation auto-rééducation
12 avril 2023

REPORTÉ

- Orthophonistes du CRTLA
 - Rémi MARTEL
 - Aurélie PELLATON
- **Partage de ressources libres de droits**
 - Création mars 2023
 - Incrémentation par l'ensemble des orthophonistes le souhaitant

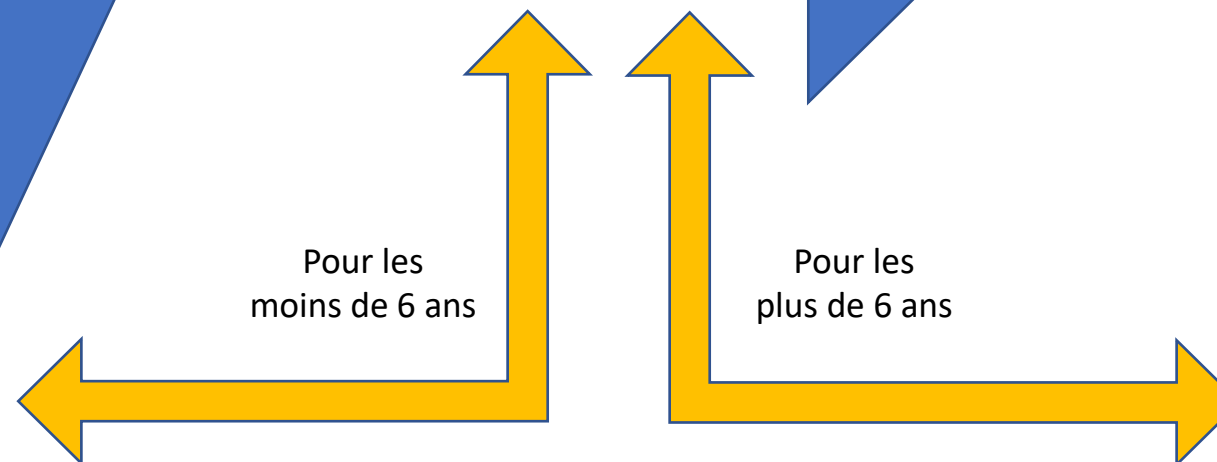
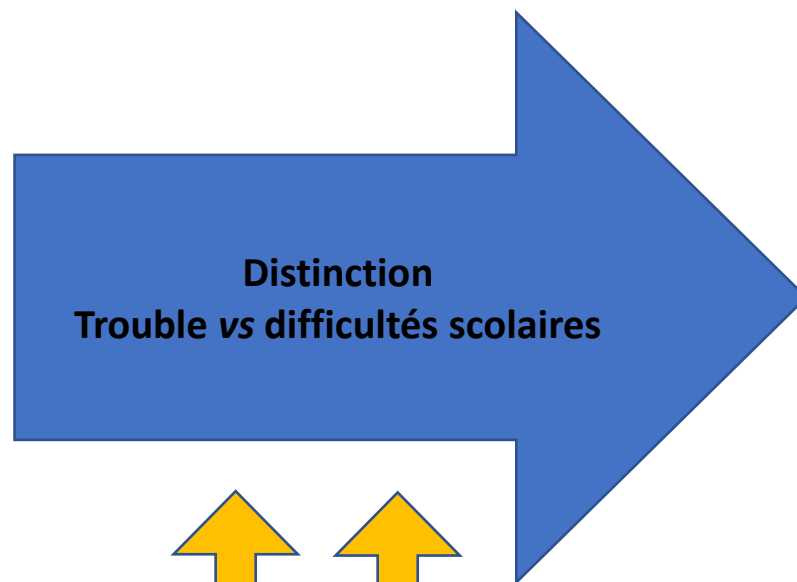
Renforcer la prévention en
amont et en aval
Avril 2023

- Lien avec le **service gynéco-obstétrique** de l'Ormeau
- « *Quand le langage s'invite à la maternité* »
- Rencontre des **PMI**
- Accompagnement entrée/sortie de parcours
 - Education à la santé
 - Tissu associatif
 - Groupes de parents

Parcours de soin de la CPTS

« PEC des enfants avec TSLA au sein des troubles du neurodéveloppement » 0-18ans

Screening médecin 1^{er} recours
Infirmière ASALEE



- Financement de certains soins :
- Psychomotricité
 - Ergothérapie
 - Psychologue
 - Neuropsychologue

Parcours de soin de la CPTS

« PEC des enfants avec TSLA au sein des troubles du neurodéveloppement » 0-18ans

Screening médecin 1^{er} recours
Infirmière ASALEE

- Action maternité
- Rencontre des PMI

Prévention primaire
Intervention précoce
+++

Distinction
Trouble vs difficultés scolaires

Bilan et PEC des
troubles

Sortie de parcours

0-6 ans



PMI

Pour les
moins de 6 ans

Pour les
plus de 6 ans

6 -15 ans



Financement de certains soins :

- Psychomotricité
- Ergothérapie
- Psychologue
- Neuropsychologue

Parcours de soin de la CPTS

« PEC des enfants avec TSLA au sein des troubles du neurodéveloppement » 0-18ans

Screening médecin 1^{er} recours
Infirmière ASALEE

- Lien DAC
- Lien infirmières scolaires
- Création des ateliers « éducation à la santé »

Prévention primaire
Intervention précoce
+++

Distinction
Trouble vs difficultés scolaires

Bilan et PEC des
troubles

Sortie de parcours

0-6 ans



PMI

Pour les
moins de 6 ans

Pour les
plus de 6 ans

6 -15 ans



Financement de certains soins :

- Psychomotricité
- Ergothérapie
- Psychologue
- Neuropsychologue

Parcours de soin de la CPTS

« PEC des enfants avec TSLA au sein des troubles du neurodéveloppement » 0-18ans

Screening médecin 1^{er} recours
Infirmière ASALEE

- Formation auto-rééducation
- Ressources partagées
- Accompagnement sortie de parcours

Prévention primaire
Intervention précoce
+++

Distinction
Trouble vs difficultés scolaires

Bilan et PEC des
troubles

Sortie de parcours

0-6 ans



PMI

Pour les
moins de 6 ans

Pour les
plus de 6 ans

6 -15 ans



Financement de certains soins :

- Psychomotricité
- Ergothérapie
- Psychologue
- Neuropsychologue

Printemps de la CPTS Tarbes-Adour
15/04/2023

Parcours DYS

A – Une consultation en 3 étapes

→ 1° consultation : MG

→ Consultation de l'IDESP (Asalée)



BMT-a

Batterie Modulaire Tests
apprentissage
CM1 à 5ème

Ortho

Manuel de

BMT-a

BMT-a

BMT-a

Ortho

G

Théorie et interventions

SNAP-IV 26 - ÉCHELLE D'ÉVALUATION POUR LE PARENT/PROFESSEUR

James M. Swanson, Ph.D., University of California, Irvine, CA 92715 (version française – non validée)

Nom: _____

Sexe: _____ Âge: _____ Niveau scolaire: _____ Taille de la classe: _____

Complété par: _____ Parent _____ Professeur _____

Pour chaque item, choisissez la colonne qui décrit mieux l'enfant:	Pas du tout	Un peu	Souvent	Très souvent
1. Souvent ne parvient pas à prêter attention aux détails ou fait des fautes d'étourderie dans ses travaux scolaires				
2. A souvent de la difficulté à soutenir son attention dans les tâches ou dans les jeux				
3. Semble souvent ne pas écouter lorsqu'on lui parle personnellement				
4. Souvent ne se conforme pas aux consignes et ne parvient pas à terminer ses travaux scolaires				
5. A souvent de la difficulté à organiser ses tâches ou ses activités				
6. Souvent, évite, a en aversion ou fait à contrecoeur les tâches qui nécessitent un effort mental soutenu				
7. Perd souvent les objets nécessaires à ses tâches ou activités (p. ex., devoirs de classe, stylos ou livres)				
8. Se laisse souvent distraire par des stimulus externes				
9. A des oublis fréquents dans les activités de la vie quotidienne				
10. Agile souvent les mains ou les pieds				
11. Se lève souvent en classe alors qu'il devrait rester assis				
12. Souvent, court ou grimpe partout, dans des situations où cela est inapproprié				
13. A souvent du mal à se tenir tranquille dans les jeux ou les activités de loisirs				
14. Est souvent en mouvement ou agit souvent comme s'il était monté sur des ressorts				
15. Parle souvent trop				
16. Laisse souvent échapper la réponse à une question qui n'est pas encore entièrement posée				
17. A souvent de la difficulté à attendre son tour				
18. Interrompt souvent les autres ou impose sa présence (p.ex: intervient dans les conversations ou dans les jeux)				
19. Se met souvent en colère				
20. Contesté souvent ce que disent les adultes				
21. S'oppose souvent activement ou refuse de se plier aux demandes ou aux règles des adultes				
22. Contrarie souvent les autres délibérément				
23. Fait souvent porter aux autres la responsabilité de ses erreurs ou de sa mauvaise conduite				
24. Est souvent susceptible ou facilement agacé par les autres				
25. Est souvent fâché et plein de ressentiment				
26. Se montre souvent méchant ou vindicatif (veut se venger)				

QUESTIONNAIRE SUR LE DÉVELOPPEMENT DE LA COORDINATION (5-15 ANS)
VERSION EN FRANÇAIS POUR L'EUROPE
DCDQ-FE

Nom, prénom de l'enfant : _____ Date du jour : _____

Nom, prénom du répondant : _____ Date de naissance de l'enfant : _____

Lien avec l'enfant (père, mère) : _____ Âge de l'enfant : _____

Année	Mois	Jour

Ce questionnaire aborde des habiletés motrices dont votre enfant se sert pour faire des activités avec ses mains ou lorsqu'il bouge.

Pour chaque description, cochez la case qui représente le mieux le fonctionnement de votre enfant. Les coordinations d'un enfant s'améliorent chaque année à mesure qu'il grandit. Pour cette raison, il sera plus facile pour vous de choisir une réponse si vous comparez le niveau de coordination de votre enfant avec celui d'autres enfants du même âge. Si votre enfant fonctionne de manière comparable aux enfants du même âge, ou mieux que les autres, cochez la réponse 5.

	La description correspond :				
	pas du tout à mon enfant	un peu à mon enfant	modérément à mon enfant	assez à mon enfant	tout à fait à mon enfant
	1	2	3	4	5
1. Votre enfant lance un ballon de manière contrôlée et précise.					
2. Votre enfant attrape une petite balle (par exemple de la taille d'une balle de tennis) lancée sur lui d'une distance d'environ 2 à 2,5 mètres.					
3. Votre enfant frappe avec précision une balle ou un volant lancé sur lui avec une raquette.					
4. Votre enfant saute facilement par-dessus des obstacles que l'on trouve dans les jardins et les aires de jeu.					
5. Votre enfant court vite et de façon comparable à celle des enfants du même âge et du même sexe.					
6. Lorsque votre enfant a le projet de faire une activité motrice, il/elle peut effectivement la réaliser (par ex. construire une cabane, utiliser des installations d'aires de jeu, faire un jeu de construction, un bricolage).					

Suite au verso...

QUESTIONNAIRE SUR LE DÉVELOPPEMENT DE LA COORDINATION (5-15 ANS)
VERSION EN FRANÇAIS POUR L'EUROPE - DCDQ-FE

	La description correspond :				
	pas du tout à mon enfant	un peu à mon enfant	modérément à mon enfant	assez à mon enfant	tout à fait à mon enfant
	1	2	3	4	5
7. Votre enfant écrit, ou s'il/elle n'écrit pas encore, dessine suffisamment rapidement pour suivre le rythme des enfants de sa classe.					
8. Votre enfant écrit des lettres, des chiffres et des mots de manière lisible et précise, ou s'il/elle n'écrit pas encore, colorie sans dépasser et fait des dessins que vous pouvez reconnaître.					
9. Votre enfant fournit une pression adaptée pour écrire ou dessiner (il/elle ne tient pas son crayon de manière crispée, son écriture n'est pas appuyée ou trop foncée, ni trop claire).					
10. Votre enfant découpe des images et des formes avec précision et facilité.					
11. Votre enfant s'intéresse et aime participer aux activités sportives ou jeux dynamiques qui nécessitent de bonnes capacités motrices.					
12. Votre enfant apprend facilement de nouvelles activités motrices (par exemple nager, faire du patin à roulettes) et n'a pas besoin de plus de pratique ou de temps que les enfants de son âge pour atteindre le même niveau de réalisation.					
13. Votre enfant effectue avec rapidité et facilité les activités ordinaires de la vie quotidienne (par exemple ranger ses affaires, enfiler et lacer ses chaussures, s'habiller, etc.)					
14. Votre enfant vous semble adroit (n'a pas tendance à renverser ou casser les objets).					
15. Votre enfant peut rester assis en se tenant droit un certain temps (ne se fatigue pas facilement ou ne s'avachit pas comme s'il tombait de sa chaise).					

Merci pour vos réponses

QUESTIONNAIRE SUR LE DÉVELOPPEMENT DE LA COORDINATION (5-15 ANS)
VERSION EN FRANÇAIS POUR L'EUROPE DCDQ-FE

Nom, prénom de l'enfant : _____ Date du jour : _____

Date de naissance : _____ Âge de l'enfant : _____

	Contrôle durant le mouvement	Motricité fine/Écriture	Coordination globale
1. Lance un ballon			
2. Attrape une balle			
3. Frappe une balle, un volant			
4. Saute par-dessus			
5. Court vite			
6. Planifie une activité motrice			
7. Écrit rapidement			
8. Écrit lisiblement			
9. Fournit une pression adaptée			
10. Découpe			
11. Aime les activités sportives			
12. Apprend de nouvelles habiletés			
13. Rapide et efficace			
14. Semble adroit			
15. Reste assis en se tenant droit			

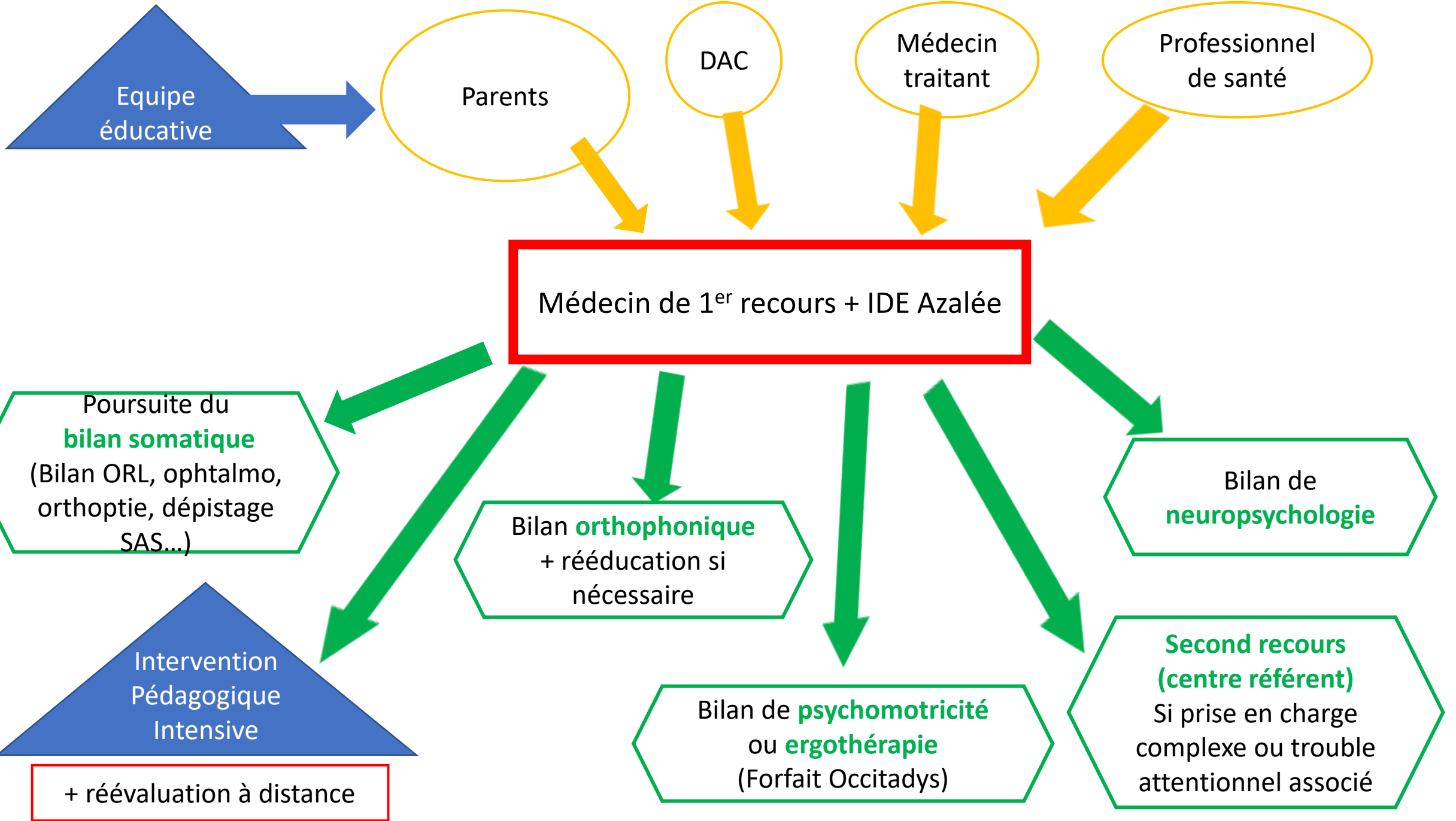
TOTAL $\frac{/ 30}{\text{Contrôle durant le mouvement}}$ + $\frac{/ 20}{\text{Motricité fine/Écriture}}$ + $\frac{/ 25}{\text{Coordination globale}}$ = $\frac{/ 75}{\text{TOTAL}}$

Pour les enfants âgés entre 5 ans 0 mois et 14 ans 11 mois

15-56 à risque de TDC
57-75 probablement pas de TDC

A – Une consultation en 3 étapes

- 1° consultation : MG
- Consultation de l'IDESP (Asalée)
- Bilan (MG) : synthèse et orientation si nécessaire



A – Une consultation en 3 étapes

→ 1° consultation : MG

→ Consultation de l'IDESP (Asalée)

→ Bilan (MG) : synthèse et orientation si nécessaire

B- Les avantages

C- Les freins

D- Les perspectives



COMMUNAUTÉ
PROFESSIONNELLE
TERRITORIALE
DE SANTÉ
TARBES ADOUR

PARCOURS DE SOINS TSLA

De la difficulté de concrétisation d'un parcours de soins

L'exemple du parcours TSLA

Pilotage : Katia Labrunée

Témoignage : Dr Nathalie Géhin-Wibaux

Modération : Elodie Hollebecque

MERCI DE VOTRE ATTENTION

